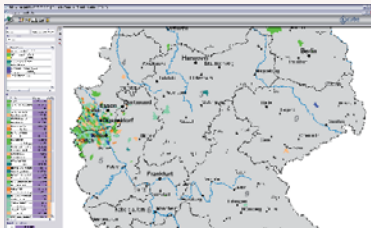




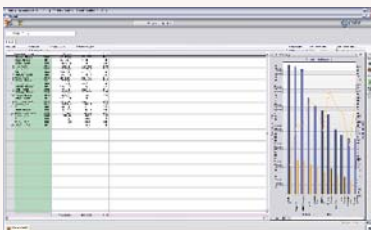
HOLZ HAUFF

ANWENDERBERICHT

„Uns überzeugte insbesondere das sehr gute Preis- / Leistungsverhältnis sowie die Fachkompetenz der Allgeier IT Solutions“ fasst Christof Bauer, IT Leiter der Holz Hauff GmbH, zusammen.



Cube bietet umfangreiche Analyse-möglichkeiten und stellt Statistiken mit Charts und Landkarten optisch dar.



Allgeier IT Solutions GmbH

Hans-Bredow-Str. 60 | 28307 Bremen
Tel.: 0421-434810 | Fax: 0421-438081
www.allgeier-it.de | info@allgeier-it.de

 **ALLGEIER**
IT SOLUTIONS

 ALLGEIER GROUP

Holz Hauff wertet strategische Unternehmensdaten mit CUBE aus



Bereits 1933 gründete Karl Hauff das Holz-Handelsunternehmen Holz Hauff in Lein-garten bei Heilbronn. Mittlerweile wird Holz Hauff bereits in der dritten Generation geführt und gilt mit ca. 70 Mitarbeitern als ein wichtiger Arbeitgeber der Region. Das Familienunternehmen ist ein wahrer Vollsortimenter bietet alles rund ums Holz für Garten, Innenausbau, Neubau, Umbau, Sanierung und Modernisierung. Die Kundenstruktur der Holz Hauff GmbH umfasst sowohl Endverbraucher, Industrien im Großhandelsbereich als auch das Holz verarbeitende Handwerk wie z.B. Schreinereien, Messebauer, Zimmerer und Bauunternehmer. Das Unternehmen legt viel Wert auf Qualitätssicherung und ist seit 1997 Mitglied der Holzring-Kooperation und seit 2008 RAL-zertifiziert.

Herausforderungen :

Um die Aktivitäten des Außendienstes gezielt steuern zu können, suchte Holz Hauff eine Lösung, mit der sich Veränderungen innerhalb der Außendienst-Gebiete detailliert erfassen und analysieren lassen. Die Daten-Basis sollte das vorhandene ERP-System Microsoft Dynamics NAV stellen. Gesucht wurde deshalb eine Lösung, die sich schnell und einfach an die bestehende ERP-Landschaft anfügen lässt und jegliche Datenanalysen ermöglicht. Wichtig war zudem eine anwenderfreundliche Bedien- und Administrierbarkeit.

Entscheidung / Lösung:

Der Vortrag der Allgeier IT Solutions GmbH zur Business Intelligence(BI)- Lösung Cube auf einer Holzring-Veranstaltung kam für Holz Hauff zum richtigen Zeitpunkt. Die vielseitigen Auswertungsmöglichkeiten von Cube entsprach genau den Vorstellungen des Unternehmens. Denn mit 740 fertigen Statistiken bietet Cube zu jeder Situation die passende Analyse. Die BI-Lösung unterstützt strategische Entscheidung darüber hinaus mit mehrdimensionalen Auswertungsmöglichkeiten mit bis zu 9 Ebenen. Dies ermöglicht eine beliebig abrufbare Datenbetrachtung bis in die kleinste Einheit, wie z.B.: welcher Mitarbeiter hat in welchen Gebieten mit welchen Kunden und welchen Artikeln den meisten Umsatz erzielt. Auch die optische Darstellung in Charts und Landkarten ist hierbei besonders hilfreich.

Holz Hauff entschied sich kurz darauf für die Lösung Cube und sechs Wochen später war das System auch schon komplett im Hause einsatzbereit. Cube wurde bei Holz Hauff durchgängig an Microsoft Dynamics NAV angebunden. Ein täglicher Datenabgleich ermöglicht tagesaktuell Analysen. Holz Hauff zieht Cube insbesondere für Auswertungen des Umsatzes und der Bruttomargen heran und plant einen sukzessiven Ausbau der Nutzung.

